



11 JUIN 1968

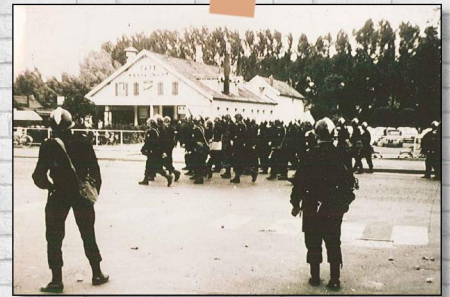
Le coup de force

LE GOUVERNEMENT ET LA FAMILLE PEUGEOT VEULENT EN FINIR AVEC LA CONTESTATION. ILS DÉCIDENT DE FAIRE INTERVENIR LES FORCES DE L'ORDRE DANS LA NUIT DU 10 AU 11 JUIN POUR ENCADRER LA REPRISE DU TRAVAIL.

À 3H. DU MATIN, DES CENTAINES DE CRS ET GARDES MOBILES ATTAQUENT LES PIQUETS DE GRÈVE À COUPS DE MATRAQUES ET DE GRENADES LACRYMOGÈNES.



Images du film 11 juin 68 de Bruno Nival Photo Sion



La résistance ouvrière



LES GRÉVISTES SE DÉFENDENT. QUAND LES BUS ARRIVENT À 3H30, LES OUVRIERS DÉBARQUENT AU MILIEU DES AFFRONTEMENTS ET REJOIGNENT LE COMBAT DE LEURS CAMARADES.

LA POPULATION VIENT EN RENFORT. DES BARRICADES SONT ÉLEVÉES.

